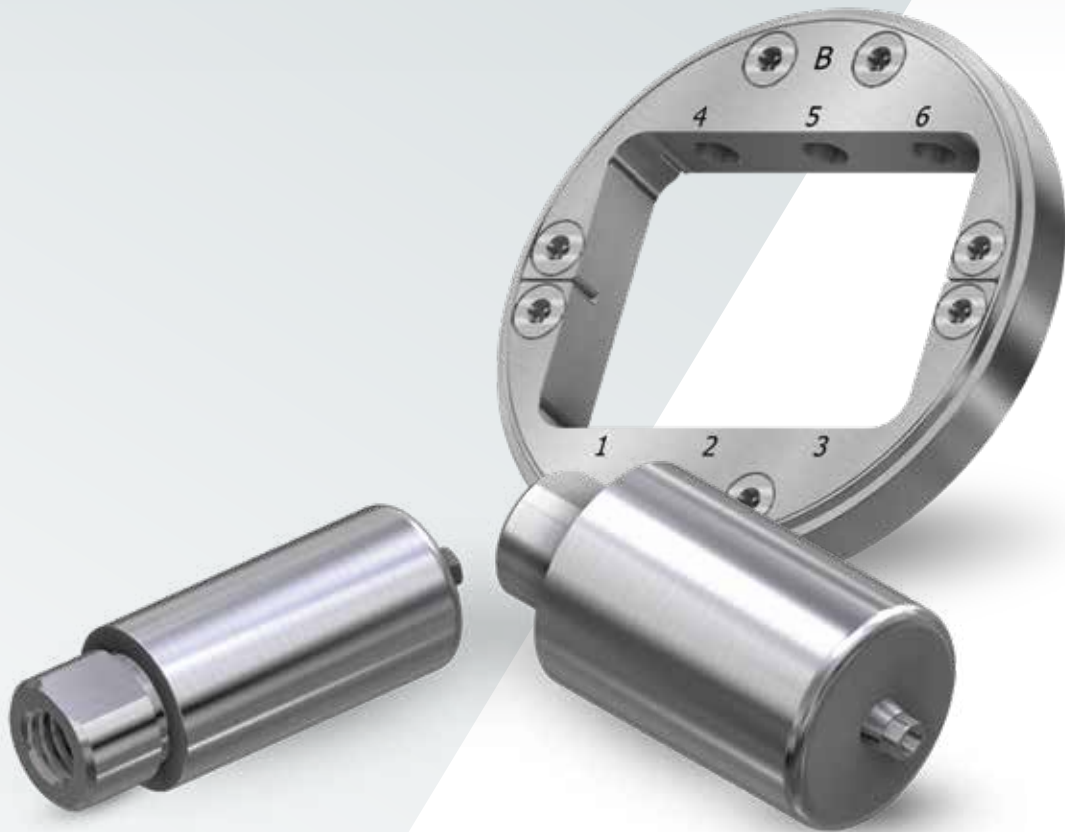


Azure™ Milling

Prothetische Multiplattform-Lösungen



*Ihr Schlüssel zu
jeder Verbindung*

azure™



Wir stellen vor: Azure Vorgefräste Rohlinge und Rohlinghalter.

Die Azure Multiplattform-Fräslösungen bieten ein zuverlässiges Sortiment vorgefräster Rohlinge und Rohlinghalter aus Titan für Ihre internen Fertigungsbedürfnisse.

Die Azure vorgefrästen Rohlinge sind für über 25 der branchenführenden Implantatsysteme erhältlich, werden aus Titan Grad 5-ELI (Grad 23) gefertigt und verfügen über eine präzise Verbindungstechnik.

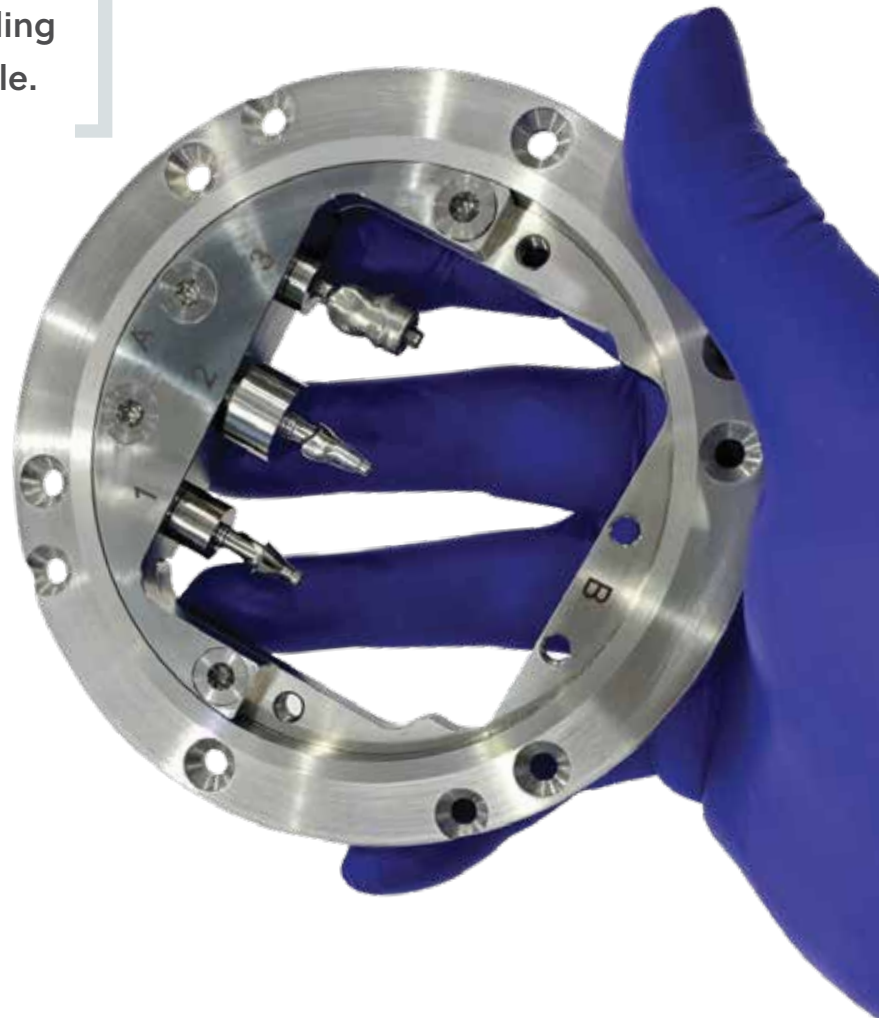
Die Azure vorgefrästen Rohlinge und Rohlinghalter wurden für Präzision und Stabilität während des Fräsvorgangs konzipiert und sind mit branchenführenden Frässystemen kompatibel.

Azure™ Vorgefräste Rohlinge

Für Kontrolle und Effizienz

Die Einführung des internen Fräsen von Titanrohlingen ermöglicht Dentallaboren unübertroffene Kontrolle und Effizienz. Durch internes Management des Fräsvorgangs können Labore die höchsten Präzisions- und Qualitätsstandards gewährleisten, indem sie jedes Teil an die spezifischen Patientenbedürfnisse anpassen, ohne Einschränkungen durch Spezifikationen von Drittanbietern oder längere Zeitspannen hinnehmen zu müssen.

Mit Lösungen von Azure Milling übernehmen Sie die Kontrolle.



Azure Vorgefräste Rohlinge (Blanks)

Merkmale und Vorteile

- **Titan Grad 5-ELI** für verbesserte Biokompatibilität und mechanische Eigenschaften
- Erhältlich in Durchmessern von 10 mm oder 14 mm für **Vielseitigkeit** bei restaurativen Verfahren
- Eine harmonisierte fräsbare Länge von 20 mm, eine der **längsten auf dem Markt**, bietet:
 - Vielseitigkeit beim Design, die eine **breitere Palette an Designs** und Anpassungen ermöglicht
 - **Kosteneffektivität** und -effizienz
 - Einheitliche Definition des Nullpunktes für präzisere Ergebnisse





Das Azure Haltersystem für vorgefräste Rohlinge bietet Folgendes:

- **Stabile Positionierung**, durch die der Rohling fest und sicher gehalten wird
- **Präzise Ausrichtung** mit der Fräsausrüstung
- **Effizienz und Präzision** durch die einfache Handhabung und Vorhersehbarkeit

- **Schraube enthalten**
- Minimale Höhe des gingivalen Übergangs – nur 0,3 mm für maximale **Designfreiheit**
- Verbindungspräzision für **höhere Stabilität** und bessere Passung sowie einen optimierten, besser vorhersehbaren Workflow

Azure Rohlinghalter

Merkmale und Vorteile

Ein benutzerfreundliches „Aufschraub“-System, mit dem die vorgefrästen Rohlinge an einem vorläufigen Halter außerhalb der Maschine befestigt und dann in den Halter in der Maschine platziert wird. Dies erleichtert die Platzierung und Entfernung von Blöcken.

Die vorgefrästen Alveolenpositionen und vorläufigen Halter werden für eine bessere Sicherstellung der Position und Optimierung des Fräsvorgangs mittels Laser identifiziert.



Kurzübersicht über Rohlinghalter

Tool-Auswahl

Marke	Modell	Tool-Durchmesser
3M-ESPE	Lava CVC 240	3 mm
Amann Girrbach	Ceramill Motion 2 5x, Mikro 5x, Mikro 4x, Mikro IC	3 mm
Charly Dental	CD04-S, CD05-S	3 mm
	CD50	3 mm/4 mm/6 mm
Datron	D5	3 mm/4 mm/6 mm
	D1	4 mm
Dental Concept Systems	DC5, DC1	6 mm
Dentaswiss	DS2000, DS2100	3 mm
DMG Mori	Ultrasonic 10, Ultrasonic 20	3 mm/4 mm/6 mm
DT Digital	Finocam A5, Finocam Ca, Finocam Ca+	3 mm
Ernst Hinrichs	Hinrimill 5, Hinrimill 5,8, Hinrimill T5	3 mm
Euromax Monaco	Opera Easy 5, Opera Expert 5, Opera Pro-Expert 5	3 mm
	Opera Premium	6 mm
Goldquadrat	Quattro Mill Maxi, Quattro Mill Comfort 5x	3 mm
Imes-Icore®	Coritec One, Coritec 140i, Coritec 245i, Coritec 250i	3 mm
	Coritec 350i, Coritec 450i, Coritec 650i, Coritec 750i	6 mm
Jensen	Preciso M305-X, Preciso M205 Mill	3 mm
Mani Schütz Dental	Tizian Cut 5 Dry, Tizian Cut Eco Plus, Tizian Cut 5	3 mm
	Tizian Cut 5,2, Tizian Cut 5,2 Plus	6 mm
MB Maschinen	Cobra Mill Desk 5, Cobra Mill 5m, Cobra Mill 48	3 mm
	Cobra Mill 5a1	6 mm
	Cobra Mill 58	3 mm/4 mm/6 mm
R+K Organical Cad/Cam	Organical Desktop 7c, Organical Desktop 6	3 mm
Röders	RXD4, RXD5, RXD5C	3 mm/4 mm/6 mm
Roland	DWX50, DWX51D	4 mm
Shera	Eco-Mill Dry	3 mm
Straumann®	Cares M-Series	3 mm
VHF	S1/S2/K5	3 mm
Yenadent	D14, D15, D6, D43, Dc40	4 mm, 6 mm
Zirkonzahn®	M1 Wet Heavy Metal, M1 Abutment, M4 Wet Heavy Metal, M5 Heavy Metal, M6 Wet Heavy Metal	6 mm

Bestellinformationen

Originalhersteller	Kompatibel mit	Azure System	Azure Art.-Pos.	Plattform	Durchmesser
Dentsply Sirona	Ankylos®* C/X	DA-Internal	ARDA-BTH3410	3,5/4,5 mm	10 mm
	Axiom® Bone Level und Tissue Level	AA-Conical	ARAA-BTH3410	3,4 mm	10 mm
	Astra Tech Implant System® Osseospeed® EV	DAEV-Conical	ARDAEV-BTH310	3 mm	10 mm
			ARDAEV-BTH3610	3,6 mm	10 mm
			ARDAEV-BTH3614	3,6 mm	14 mm
			ARDAEV-BTH4210	4,2 mm	10 mm
			ARDAEV-BTH4214	4,2 mm	14 mm
			ARDAEV-BTH4810	4,8 mm	10 mm
			ARDAEV-BTH4814	4,8 mm	14 mm
	Astra Tech Implant System® Osseospeed® TX	DATX-Internal	ARDATX-BTH310	3 mm	10 mm
			ARDATX-BTH3510	3,5/4 mm	10 mm
			ARDATX-BTH3514	3,5/4 mm	14 mm
			ARDATX-BTH4510	4,5/5 mm	10 mm
			ARDATX-BTH4514	4,5/5 mm	14 mm
	Xive®	DX-Internal	ARDX-BTH3410	3,4 mm	10 mm
			ARDX-BTH3810	3,8 mm	10 mm
			ARDX-BTH3814	3,8 mm	14 mm
			ARDX-BTH4510	4,5 mm	10 mm
			ARDX-BTH4514	4,5 mm	14 mm
			ARDX-BTH5510	5,5 mm	10 mm
ARDX-BTH5514			5,5 mm	14 mm	
Begos Semados®	Begos Semados®	BS-Internal	ARBS-BTH32510	3,25/3,75 mm	10 mm
			ARBS-BTH510	5 mm	10 mm
			ARBS-BTH5510	5,5 mm	10 mm
			ARBS-BTH6510	6,5 mm	10 mm
BioHorizons®	BioHorizons® Tapered Internal	BHI-Internal	ARBHI-BTH3510	3,5 mm	10 mm
			ARBHI-BTH310	3 mm	10 mm
			ARBHI-BTH4510	4,5 mm	10 mm
			ARBHI-BTH4514	4,5 mm	14 mm
			ARBHI-BTH5710	5,7 mm	10 mm
			ARBHI-BTH5714	5,7 mm	14 mm
	BioHorizons® Tapered External	BHEX-External	ARBHEX-BTH4210	4,2 mm	10 mm
			ARBHEX-BTH5210	5,2 mm	10 mm

Originalhersteller	Kompatibel mit	Azure System	Azure Art.-Pos.	Plattform	Durchmesser
Biotech Kontakt®	Biotech Kontakt®	BK-Conical	ARBK-BTH3610	3,6 mm	10 mm
Camlog®	Camlog®	CCA-Internal	ARCCA-BTH3310	3,3 mm	10 mm
			ARCCA-BTH3810	3,8 mm	10 mm
			ARCCA-BTH3814	3,8 mm	14 mm
			ARCCA-BTH4310	4,3 mm	10 mm
			ARCCA-BTH4314	4,3 mm	14 mm
			ARCCA-BTH510	5 mm	10 mm
			ARCCA-BTH514	5 mm	14 mm
	Conelog®	CCO-Conical	ARCCO-BTH3310	3,3 mm	10 mm
			ARCCO-BTH3314	3,3 mm	14 mm
			ARCCO-BTH3410	3,8/4,3 mm	10 mm
ARCCO-BTH3414			3,8/4,3 mm	14 mm	
ARCCO-BTH510			5 mm	10 mm	
Medentis ICX®	Medentis ICX®	MI-Conical	ARMI-BTHU10	3,3/3,45/3,75/ 4,1/4,8 mm	10 mm
			ARMI-BTHU14	3,3/3,45/3,75/ 4,1/4,8 mm	14 mm
Megagen	Megagen AnyRidge®	MA-Conical	ARMA-BTHU10	3,5/4/4,5/5 mm	10 mm
MIS®	MIS® C1 Conical	MSC-Conical	ARMSC-BTH3310	3,3 mm	10 mm
			ARMSC-BTH510	5 mm	10 mm
	MIS® C1 Conical und V3 Conical	MSCV-Conical	ARMSCV-BTH3710	3,75 mm	10 mm
	MIS® V3 Conical	MSV-Conical	ARMSV-BTH2710	2,75 mm	10 mm
	MIS® Seven® Internal Hexagon	MSH-Internal	ARMSH-BTH3310	3,3 mm	10 mm
			ARMSH-BTH3710	3,75 mm	10 mm
			ARMSH-BTH4510	4,5 mm	10 mm
Neodent®	Neodent® Grand Morse®	NG-Conical	ARNG-BTH310	3 mm	10 mm
			ARNG-BTH314	3 mm	14 mm

Bestellinformationen (Fortsetzung)

Originalhersteller	Kompatibel mit	Azure System	Azure Art.-Pos.	Plattform	Durchmesser
Nobel Biocare	Nobel Brånemark System®	NB-External	ARNB-BTH3510	3,5 mm	10 mm
			ARNB-BTH410	4,1 mm	10 mm
			ARNB-BTH510	5,1 mm	10 mm
	NobelActive® und NobelReplace®	NAC-Conical	ARNAC-BTH310	3 mm	10 mm
			ARNAC-BTH3510	3,5 mm	10 mm
			ARNAC-BTH3514	3,5 mm	14 mm
			ARNAC-BTH4510	4,3/5 mm	10 mm
			ARNAC-BTH4514	4,3/5 mm	14 mm
			ARNAC-BTH5510	5,5 mm	10 mm
	NobelReplace® Select™	NRT-Trilobe	ARNRT-BTH3510	3,5 mm	10 mm
			ARNRT-BTH4310	4,3 mm	10 mm
			ARNRT-BTH4314	4,3 mm	14 mm
			ARNRT-BTH510	5 mm	10 mm
			ARNRT-BTH514	5 mm	14 mm
			ARNRT-BTH610	6 mm	10 mm
Osstem®/Hiossen®	Osstem® und Hiossen®	OH-Conical	AROH-BTH310	3/3,5 mm	10 mm
			AROH-BTH314	3/3,5 mm	14 mm
			AROH-BTHU10	4/4,5/5/5,5 mm	10 mm
			AROH-BTHU14	4/4,5/5/5,5 mm	14 mm
Straumann®	Straumann BLX®	SBLX-Conical	ARSBLX-BTH3510	3,5/4,5 mm	10 mm
			ARSBLX-BTH4514	4,5 mm	14 mm
	Straumann Bone Level	SBL-Conical	ARSBL-BTH3310	3,3 mm	10 mm
			ARSBL-BTH3314	3,3 mm	14 mm
			ARSBL-BTH4110	4,1/4,8 mm	10 mm
			ARSBL-BTH4114	4,1/4,8 mm	14 mm
	Straumann Tissue Level	STL-Tissue	ARSTL-BTH3510	3,5 mm	10 mm
			ARSTL-BTH4110	4,1/4,8 mm	10 mm
			ARSTL-BTH4114	4,1/4,8 mm	14 mm
			ARSTL-BTH4810	4,8/6,5 mm	10 mm
Dentium	Superline Implantium	DT-Conical	ARDT-BTHU10	3,6/3,8/4/4,5/5 mm	10 mm
			ARDT-BTHU14	3,6/3,8/4/4,5/5 mm	14 mm

Originalhersteller	Kompatibel mit	Azure System	Azure Art.-Pos.	Plattform	Durchmesser	
ZimVie	ZimVie Certain®	ZC-Certain®	ARZC-BTH3410	3,4 mm	10 mm	
			ARZC-BTH4110	4,1 mm	10 mm	
			ARZC-BTH4114	4,1 mm	14 mm	
			ARZC-BTH510	5 mm	10 mm	
			ARZC-BTH514	5 mm	14 mm	
	ZimVie External Hex	ZEX-External	ARZEX-BTH3410	3,4 mm	10 mm	
			ARZEX-BTH4110	4,1 mm	10 mm	
			ARZEX-BTH510	5 mm	10 mm	
	ZimVie Tapered Screw-Vent®	ZTSV-Internal	ARZTSV-BTH3510	3,5 mm	10 mm	
			ARZTSV-BTH3514	3,5 mm	14 mm	
			ARZTSV-BTH4510	4,5 mm	10 mm	
			ARZTSV-BTH4514	4,5 mm	14 mm	
			ARZTSV-BTH5710	5,7 mm	10 mm	
			ARZTSV-BTH5714	5,7 mm	14 mm	

Rohlinghalter	
ARI-BH	Rohlinghalter Imes-Icore®
ARS-BH	Rohlinghalter Standard, 98 mm
ARVHF-BHN4	Rohlinghalter VHF® N4
ARVHF-BHR5	Rohlinghalter VHF® R5
ARVHF-BHS125K5	Rohlinghalter VHF® S1/S2/K5/S5
ARVHF-BHZ4	Rohlinghalter VHF® Z4
ARY-BHD61543N	Rohlinghalter Yenadent® D6/D15/D43N
ARY-BHSC	Rohlinghalter Yenadent® und Maschinen mit Träger/ Wechsler 3R D14P/DC40/D43N

Alle Azure-Produkte werden gemäß ISO 9001 und ISO 13485 gefertigt, mit CE-Kennzeichnung für alle Produkte der Klasse IIb

Alle Azure-Schrauben und -Schraubendreher für Ti-Bases mit abgewinkeltem Schraubenkanal (Ti-Base-A) basieren auf der Norm ISO 10664

Astra Tech™, OsseoSpeed™, Ankylos® C/X, XiVE®, Friadent®, Astra Tech Implant System™ EV und UniAbutment® sind Marken und/oder eingetragene Marken von Dentsply Sirona

BioHorizons® ist eine eingetragene Marke von BioHorizons, Inc.

Brånemark System®, NobelReplace®, Replace Select™ und NobelActive™ sind Marken und/oder eingetragene Marken von Nobel Biocare AB

Neodent®, Grand Morse®, Straumann® und synOcta® sind eingetragene Marken von Straumann Holding AG, Schweiz

MIS® ist eine eingetragene Marke von MIS Implant Technologies, Ltd.

Tapered Screw-Vent® und SwissPlus® sind eingetragene Marken von Zimmer Dental, Inc., USA

Certain® ist eine eingetragene Marke von Biomet 3i

Dyna® ist eine eingetragene Marke von Dyna Dental Engineering BV

Camlog® und Conelog® sind eingetragene Marken von Camlog Biotechnologies AG

Megagen® ist eine eingetragene Marke von Megagen Implant Co. LTD

Bego Semados® ist eine eingetragene Marke von Bego GmbH & Co. KG

Anthogyr® ist eine eingetragene Marke von Anthogyr SAS

Medentis ICX® ist eine eingetragene Marke von Medentis Medical GmbH

Osstem® und Hiossen® sind eingetragene Marken von Osstem Implant Co. LTD

Dentium® ist eine eingetragene Marke von Dentium Co., Ltd.

Global D® ist eine eingetragene Marke von Global D SASU

Biotech Kontakt® ist eine eingetragene Marke von Biotech Dental SAS

BTI® ist eine eingetragene Marke von BTi Biotechnology Institute

Azure Produkte dürfen nur von zugelassenen Zahnärzten, Ärzten und Laboren verwendet werden.

Bitte beachten Sie die auf der Website

www.azure dental.com erhältliche oder dem Produkt beiliegende Gebrauchsanweisung.

Die Produktzulassung ist auf bestimmte Länder und/oder Regionen beschränkt.

Für weitere Einzelheiten wenden Sie sich bitte an den Vertriebspartner vor Ort.

azure™ | A ZimVie Brand

Für weitere Informationen besuchen Sie bitte **[azure dental.com](http://www.azure dental.com)**
oder schreiben Sie an: **zv.bestellung@ZimVie.com**

Soweit nicht anders angegeben, sind sämtliche der hier erwähnten Marken und geistigen Eigentumsrechte Eigentum von ZimVie Inc. oder einem verbundenen Unternehmen; alle Produkte werden von einer oder mehreren der Dental-Tochtergesellschaften von ZimVie Inc. (Biomet 3i, LLC, Zimmer Dental, Inc. usw.) hergestellt und von ZimVie Dental und seinen zugelassenen Handelspartnern vermarktet und vertrieben. Weitere Produktinformationen sind den jeweiligen Produktetiketten oder Gebrauchsanweisungen zu entnehmen. Die Produktzulassung und -verfügbarkeit kann auf bestimmte Länder/Regionen beschränkt sein. Dieses Material ist ausschließlich für Ärzte bestimmt und beinhaltet keinerlei medizinische Ratschläge oder Empfehlungen. Die Weitergabe an jegliche andere Empfänger ist untersagt. Dieses Material darf ohne ausdrückliche schriftliche Zustimmung von ZimVie nicht vervielfältigt oder nachgedruckt werden. ZV1630DE REV A 10/23 ©2023 ZimVie Inc. Alle Rechte vorbehalten.

